

DEKO TV

**CIPARU TV
UZTVĒRĒJS DVB-T2
HEVC
DVB-C**

PRO 2

Ieteikumi par drošību un ekspluatāciju

UZMANĪBU!

UZMANĪGI IZLASIET ŠO ROKASGRĀMATU UN IEVĒROJIET NORĀDĪJUMUS. ATCERIETIES, KA, NEIEVĒROJOT NORĀDĪJUMUS, TIKS PĀRKĀPTAS JŪSU TIESĪBAS UZ GARANTIJAS PRASĪBĀM. Lai pareizi izmantotu ierīci, rūpīgi izlasiet šo lietošanas instrukciju. Lūdzu, saglabājiet šo lietošanas instrukciju, lai turpmāk varētu izmantot tajā ietvertos norādījumus un piezīmes. Ja ierīci nepieciešams salabot, lūdzu, sazinieties ar pilnvaroto servisa centru.

BRĪDINĀJUMS!

KORPUSA ATVĒRŠANA VAR IZRAISĪT ELEKTRISKĀS STRĀVAS TRIECIENU.

Ja pastāv elektriskās strāvas trieciena risks, nenoņemiet no ierīces korpusu vai aizmugurējo paneli. Pat tad, ja ierīce ir izslēgta, korpusa iekšpusē var rasties bīstami augsts spriegums. Korpusa iekšpusē nav detaļu, kuras lietotājs varētu nomainīt vai labot pats. Ja tiek konstatēti bojājumi, remontu drīkst veikt tikai pilnvarotā servisa centrā. Strāvas padeves kabeli drīkst nomainīt tikai specializētā servisa darbnīcā. Aizsargājiet akumulatorus un ierīces ar iebūvētiem akumulatoriem no pārmērīga saules karstuma, uguns u. tml.

BRĪDINĀJUMS!

Lai izvairītos no ugunsgrēka vai elektriskās strāvas trieciena riska, nepakļaujiet ierīci ūdens (piemēram, lietus) iedarbībai un pasargājiet to no mitruma. Nenovietojiet ierīci vietās, kur to var aplaistīt (piemēram, vannas istabu, pirts tuvumā), un novietojiet uz ierīces priekšmetus, kas satur šķidrumus (piemēram, vāzes).

UZMANĪBU!

Neaizsprostojiet ventilācijas atveres. Uzstādiet ierīci saskaņā ar ražotāja ieteikumiem. Atveres korpusā ir paredzētas ventilācijai, pareizai darbībai un aizsardzībai pret pārkaršanu. Šīs atveres nedrīkst bloķēt, novietojot ierīci uz gultas, dīvāna, paklāja vai līdzīgas virsmas. Ierīci nedrīkst uzstādīt iebūvētā skapī, piemēram, grāmatu skapī vai skapī, ja nav nodrošināta atbilstoša ventilācija vai nav ievēroti ražotāja ieteikumi.

REPAIRS

Visa apkope jāveic servisa centrā. Ja ierīce ir nokritusi, ir bojāts strāvas vads, ierīcē ir iekļuvis šķidrums, ierīce ir bijusi pakļauta lietus iedarbībai, ierīce nedarbojas normāli vai ir manāmi pasliktinājusies skaņas kvalitāte.

NOLIETOTU ELEKTRISKO UN ELEKTRONISKO IEKĀRTU IZNĪCINĀŠANA

Šis simbols uz izstrādājuma vai tā iepakojuma nozīmē, ka izstrādājumu nedrīkst izmest sadzīves atkritumos un to nedrīkst izmest kopā ar citiem sadzīves atkritumiem. Saskaņā ar Polijas tiesību aktiem ir aizliegts lietotās elektriskās un elektroniskās iekārtas sajaukt ar citiem atkritumiem, par to piemērojot naudas sodu. Tas jānogādā atbilstošā elektrisko un elektronisko iekārtu savākšanas un pārstrādes punktā. Pārliecinoties, ka izstrādājums tiek pareizi apglabāti, jūs varat novērst iespējamās negatīvās sekas videi un cilvēku veselībai, kā arī nepareiza EEIA apstrāde. Materiālu pārstrāde palīdz saudzēt dabas resursus.



Lai iegūtu sīkāku informāciju par šī produkta pārstrādi, sazinieties ar vietējo pašvaldību, tīrīšanas pakalpojumu sniedzēju vai veikalu, kurā iegādājāties šo produktu.

CE

Šis logotips norāda, ka uztvērējs atbilst Direktīvas 2004/108/EK par dalībvalstu atbilstību elektromagnētiskās saderības noteikumiem un Direktīvas 2006/95/EK par dalībvalstu atbilstību zemsprieguma noteikumiem nosacījumiem. un drošību darbā ar elektroiekārtām.



Atrašanās vieta

Ierīce jānovieto uz līdzenas, stabilas virsmas, prom no citām elektroniskām iekārtām, piemēram, videoiekārtām, radio uztvērējiem vai skaļruņiem, kuru elektromagnētiskie traucējumi var ietekmēt attēla un skaņas reproducēšanas kvalitāti. Ja uztvērēju novieto slēdzamā skapī, pārliecinieties, ka ap to ir brīva telpa, kas nodrošina labu ventilāciju, un ka tas novietots vietā ar zemu mitruma līmeni un prom no saules un citiem karstuma avotiem. Sargājiet ierīci no applūšanas.

Barošanas avots

Ja ierīci ilgu laiku neizmantosiet, atvienojiet to no kontaktligzdas. Lai izslēgtu vadu, satveriet kontaktdakšu, nevis velciet pašu vadu. Nepieskarieties tīkla kabelim vai tīkla adapterim ar mitrām rokām. Pastāv elektriskās strāvas trieciena risks. Izmantojiet tikai ierīces ražotāja ieteikto un kopā ar ierīci piegādāto tīkla adapteri. Nenovietojiet tīkla adapteri slēgtā telpā, piemēram, grāmatu plauktā vai AV skapī. Sargājiet ierīci no nomešanas vai triecieniem.

Zibens spēriens

Negaisa laikā un pirms ilgākas prombūtnes, lai palielinātu drošību, atvienojiet tīkla kontaktdakšu no kontaktligzdas. Tas novērsīs pērkona negaisa un pārspriegumu radītos bojājumus.

Tīrīšana

Notīriet korpusu un vadības ierīces ar mīkstu drānu, kas samitrināta ar maiga mazgāšanas līdzekļa šķīdumu. Neizmantojiet lupatas vai tīrīšanas pulverus un šķīdinātājus, piemēram, spirtu vai benzīnu.

Baterijas

Izņemiet baterijas no tālvadības pults, kad tās ir izsmeltas vai ja tālvadības pults netiek lietota ilgu laiku. Izmantojiet tikai jaunas baterijas. Neizmantojiet daļēji izlietas dažādu ražotāju baterijas, nekombinējiet vecas baterijas ar jaunām utt. Baterijas satur kaitīgas ķīmiskas vielas, un tās ir pareizi jāiznīcina. Baterijas nedrīkst atkārtoti uzlādēt, īsi savienot, karsēt vai mest ugunī. Nenometiet tālvadības pulti, jo pastāv bojājumu vai noplūdes risks. Ja pamanāt noplūdušas vai izplūdušas baterijas, nekavējoties izņemiet bojātās baterijas, lai pasargātu tālvadības pulti no bojājumiem, un pēc tam attīriet tālvadības pulti no elektrolītu atliekām un iespējamās korozijas. Bateriju darbības laiks parasti ir aptuveni 1 gads, lai gan bateriju darbības laiks ir atkarīgs no vairākiem faktoriem, tostarp lietošanas intensitātes.

Ierīce jānovieto uz līdzenas, stabilas virsmas, prom no citām elektroniskām iekārtām, piemēram, videoiekārtām, radio uztvērējiem vai skaļruņiem, kuru elektromagnētiskie traucējumi var ietekmēt attēla un skaņas reproducēšanas kvalitāti. Ja uztvērēju novietojat slēdzamā skapī, pārlicinieties, ka ap to ir brīva telpa, kas nodrošina labu ventilāciju, un ka tas n o v i e t o t s vietā ar zemu mitruma līmeni un prom no saules un citiem karstuma avotiem. Sargājiet ierīci n o applūšanas.

Barošanas avots

Ja ierīci ilgu laiku neizmantosiet, atvienojiet to no kontaktligzdas. Lai izslēgtu vadu, satveriet kontaktdakšu, nevis velciet pašu vadu. Nepieskarieties tīkla kabelim vai tīkla adapterim ar mitrām rokām. Pastāv elektriskās strāvas trieciena risks. Izmantojiet tikai ierīces ražotāja ieteikto un kopā ar ierīci piegādāto tīkla adapteri. Nenovietojiet tīkla adapteri slēgtā telpā, piemēram, grāmatu plauktā vai AV skapī. Sargājiet ierīci no nomešanas vai triecieniem.

Zibens spēriens

Negaisa laikā un pirms ilgākas prombūtnes, lai palielinātu drošību, atvienojiet tīkla kontaktdakšu no kontaktligzdas. Tas novērsīs pērkona negaisa un pārspriegumu radītos bojājumus.

Tīrīšana

Notīriet korpusu un vadības ierīces ar mīkstu drānu, kas samitrināta ar maiga mazgāšanas līdzekļa šķīdumu. Neizmantojiet lupatas vai tīrīšanas pulveri vai šķīdinātājus, piemēram, metilspirtu vai benzīnu.

Baterijas

Izņemiet baterijas no tālvadības pults, kad tās ir izsmeltas vai ja tālvadības pults netiek lietota ilgu laiku. Izmantojiet tikai jaunas baterijas. Neizmantojiet daļēji izlietas dažādu ražotāju baterijas, nekombinējiet vecas baterijas ar jaunām utt. Baterijas satur kaitīgas ķīmiskas vielas, un tās ir pareizi jāiznīcina . Baterijas nedrīkst atkārtoti uzlādēt, īsi savienot, karsēt vai mest ugunī. Nenometiet tālvadības pulti, jo pastāv bojājumu vai noplūdes risks. Ja pamanāt noplūdušas vai izplūdušas baterijas, nekavējoties izņemiet bojātās baterijas, lai pasargātu tālvadības pulti no bojājumiem, un pēc tam attīriet tālvadības pulti no elektrolīta atliekām un iespējamās korozijas. Bateriju kalpošanas laiks parasti ir aptuveni 1 gads, lai gan bateriju kalpošanas laiks ir atkarīgs no vairākiem faktoriem, tostarp lietošanas intensitātes.

Tālvadības pults

POWER	Tūnera ieslēgšana/izslēgšana.
TV KONTROLE	Piecu pogu grupa TV-IR pogu programmēšanai
MUTE	Ieslēdziet un izslēdziet skaņas izslēgšanu.
AUDIO	Mainīt skaņas celiņu.
SUBT	Subtitru atlase, atskaņojot filmas. Teleteksta ieslēgšana un
TTX	izslēgšana.
FORMĀTS	Mainiet proporciju.
USB	Pārslēdziet uz režīmu "MULTIMEDIA".
FAV	Ieslēdziet funkciju Izlase. Dodieties uz
MENU	dekodera iestatījumiem. Aizveriet režīmu /
EXIT	izvēlni.
OK/LIST	Apstipriniet atlasītās funkcijas. Visu TV
	programmu saraksts.
V+ / V-	Mainīt skaļumu. Mainiet
CH+ / CH-	kanālus.
EPG	Elektroniskais programmu ceļvedis.
INFO	Detalizēta informācija par programmām
PVR	un
REC	Kanāla parametri. Tiešā piekļuve direktorijam
	ar ierakstīto materiālu, izmantojot funkciju "REC". Palaidiet
	ierakstīšanas funkciju.
MEDIA MUTTIŅAS	Krāsaini funkciju taustiņi (sarkans, zaļš, dzeltens, zils). Tos izmanto, lai pārvietotos un aktivizētu funkcijas
	skaņotāja apakšizvēlnēs. Funkcijas tiek parādītas ekrānā
	kā uzvedņi.
RED	Atskaņošana/pauze un TIME SHIFT - ritiniet rādīto saturu.
	Apturiet atskaņošana vai ierakstīšanu. Ātra
GREEN	pārslēgšana atpakaļ.
DZELTENS	Ātri uz priekšu.
BLUE	Kanālu numuru pogas.
1 - 9	Ieslēdziet "Ierakstīšanas grafiks". - Darbs televizorā
PLĀNA	Funkcija.
ATSAUKT	Pāriet uz iepriekšējo kanālu.



MEMORY funkcija - televizora vadība ar DekoTV tālvadības pulti.

Ar komplektācijā iekļauto MEMORY tālvadības pulti ar vienu tālvadības pulti var vadīt gan DekoTV dekoderu, gan pievienoto televizoru.

Norādījumi par to, kā programmēt pogas DekoTV tālvadības pults sadaļā "TV vadība":

1. Nospiediet un turiet taustiņu "SET" aptuveni 2 sekundes, līdz sarkanais taustiņš iedegas spilgtāk. Tālvadības pults pārslēdzas pogu savienošanas režīmā.



Nospiediet un turiet nospiestu Deko TV tālvadības pults pogu SET.

2. DekoTV tālvadības pults tālvadības pultī vienu reizi nospiediet pogu TV vadības zonā, kuru vēlaties programmēt, piemēram, Power. Gaismas diode sāk lēni mirgot, norādot, ka tā gaida IR komandas.



Izvēlieties pāra savienošanas pogu, piemēram, Power.

3. Saskaņojiet tālvadības pultis tā, lai gaismas diodes atrastos ne tālāk kā 3 cm viena no otras, un nospiediet ārējās tālvadības pults pogu, kuru vēlaties saglabāt DekoTV tālvadības pultī, piemēram, Power. Sarkanais LED trīs reizes mirgo, kas norāda, ka pogas funkcija ir saglabāta pareizi.



Saskaņojiet tālvadības pultis tā, lai gaismas diodes būtu vērstas viena pret otru, un nospiediet saglabājamo pogu, piemēram, Power.

4. Nospiediet DekoTV tālvadības pults pogu "SET", lai pabeigtu savienošanas režīmu.



Nospiediet pogu SET, lai pabeigtu savienošanas procesu.

Tagad varat izmantot DekoTV tālvadības pulti, lai, piemēram, ieslēgtu un izslēgtu televizoru. Sāciet šo procesu vēlreiz, lai piešķirtu atlikušās pogas.
PIEZĪME!

Taustiņš "SET" nav programmējams. Var programmēt jebkurus 5 citas tālvadības pults taustiņus neatkarīgi no to funkcijas.

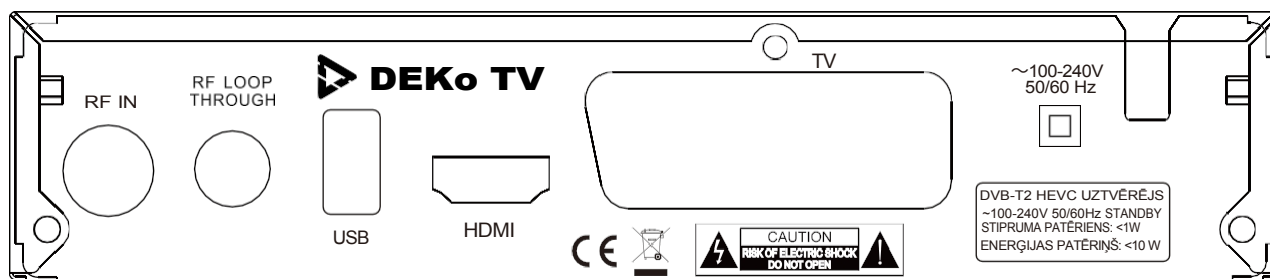
Aparatūras saskarne

Uzstādīšanas rokasgrāmata

RF IN ports: antenas kabeļa pieslēgšana DVB-C vai DVB-T2 signāliem.

RF LOOP: DVB-C vai DVB-T2 signālu izejas kabeļa savienojums (pēc izvēles)

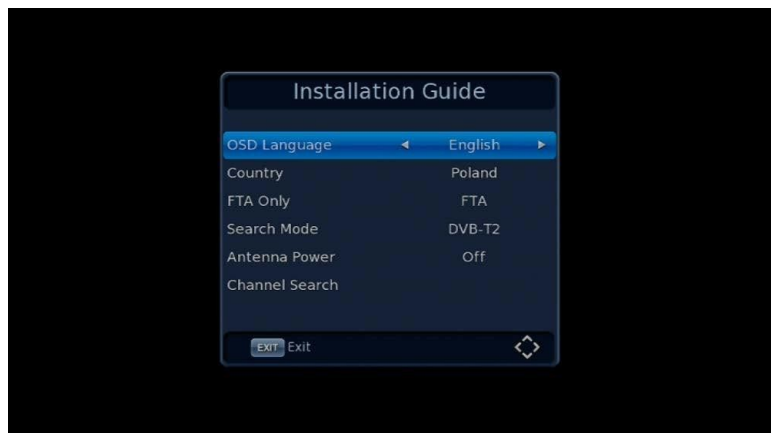
USB ports: Pievienojiet USB disku, cieto disku vai WiFi USB moduli **HDMI izeja:** Savienojiet televizora HDMI portu ar HDMI kabeli **SCART izeja:** Savienojiet televizora SCART portu (ja televizorā nav HDMI porta).



Iestāde

Ja nav TV vai radio programmas, pēc noklusējuma tiek parādīts instalēšanas sākuma ekrāns. Nospiediet KONTROLES MANTU [▲ / ▼], lai pārvietotu kustības kursoru.

Pārvietojiet kursoru uz Kanālu meklēšana un nospiediet [OK], lai sāktu automātisko kanālu meklēšanu.



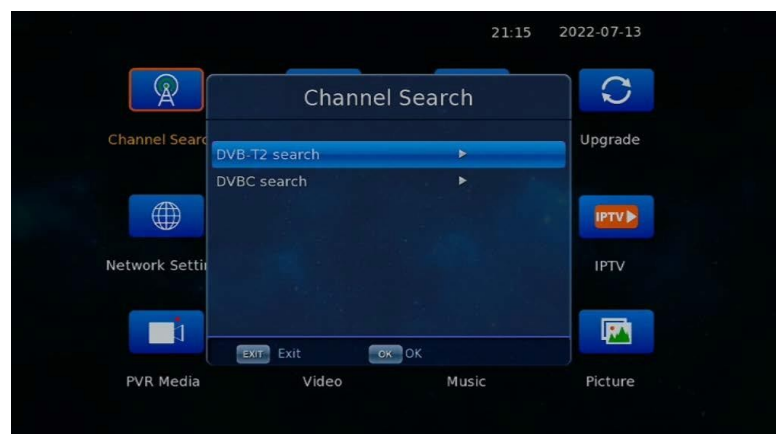
Ja nemaināt noklusējuma iestatījumus, tiek uzsākta automātiska bezmaksas virszemes DVB-T2 HEVC TV kanālu meklēšana.



Galvenā izvēlne

Galvenā izvēlne

Nospiediet taustiņu [MENU], lai ieeitu galvenajā izvēlnē.
Nospiediet taustiņu [◀/▶] vai [▲ / ▼], lai pārvietotu kursoru uz vēlamajiem iestatījumiem, un apstipriniet ar taustiņu [OK]. Lai izietu no iestatījumiem un atgrieztos iepriekšējā izvēlnē, nospiediet taustiņu [EXIT].



DVB-T2 meklēšana

Izmantojot noklusējuma meklēšanas iestatījumus, sistēma meklē visus pieejamos ciparu virszemes apraides kanālus. DVB-T2 HEVC ciparu virszemes TV kanāli Polijā.
Lai iestatītu savu kanālu numerāciju, kā aprakstīts tālāk, LCN iestatījums ir jādeaktivizē.



Kanāla rediģēšanas režīms

Nospiediet [OK] lielajā ekrānā, lai parādītu kanālu sarakstu, pēc tam tālvadības pults tālvadības pultī nospiediet [DZELTENS MĒRĶIS], vai galvenajā izvēlnē pārvietojiet kursoru uz programmas rediģēšanas joslu un nospiediet [OK].



Kanāla izeja

1.1 Kanāla dzēšana

Nospiediet [1] Del ekrānā, lai ieeitu kanālu dzēšanas režīmā.

Pārvietojiet kursoru uz vēlamo kanālu un nospiediet [OK]. Lai dzēstu vairākus kanālus, varat izvēlēties vairākus kanālus, un ar dzēšanas zīmi atzīmētie kanāli tiks dzēsti, kad Deko TV tālvadības pults multivides zonā nospiedīsiet [RED].



1.2 Pārvietot kanālus

Nospiediet uz ekrāna pogu [2] Pārvietot, lai pārslēgtu režīmu Pārvietot.

Nospiediet taustiņu [ZELENS MĒRĶIS], lai izvēlētos vairākas programmas, pārvietojiet programmas uz izvēlēto pozīciju un pēc tam nospiediet [OK].

Ja vēlaties iestatīt programmu sarakstu savā secībā, vispirms deaktivizējiet LCN iestatījumu.



1.3 Izlaist programmas

Nospiediet taustiņu [3] Izlaist uz ekrāna, lai pārietu programmas izlaišanas režīmā.

Nospiežot [OK], izvēlieties programmas, kuras paredzēts izlaist. Programmas, kuras paredzēts izlaist, nav redzamas saglabāto kanālu sarakstā.



1.4 Bloķēšanas programma

Nospiediet [4] Bloķēšanas taustiņu uz ekrāna, lai pārietu kanāla bloķēšanas režīmā.

Lai piekļūtu šai zonai, ir jāievada dekodera parole, kas pēc noklusējuma ir iestatīta uz 000000 un ko var mainīt dekodera izvēlnē. Izvēlieties bloķējamus kanālus un nospiediet [OK].

Ja programma ir bloķēta, katru reizi tiks pieprasīts ievadīt paroli. Programmu var atskaņot tikai pēc pareizas paroles ievadīšanas.



1.5 Iecienītākās grupas pievienošana

Nospiediet [5] Fav pogu ekrānā, lai piekļūtu iecienītāko programmu pievienošanai. Novietojiet kursoru uz programmu, kas jāpievieno iecienītāko grupu sarakstam. Nospiediet taustiņu [OK], lai apstiprinātu. Vienu un to pašu programmu var pievienot dažādām iecienītākajām grupām.

Nospiediet taustiņu [EXIT], lai izietu no iecienītākās grupas lauka. Programmām, kas pievienotas iecienītājā grupā, ir iecienītāko programmu saraksts.



EPG

Programmas ceļvedis

Nospiediet EPG saīsni, lai piekļūtu programmu ceļvedim.

Preses

[OK], lai parādītu kanāla EPG informāciju. EPG izvēlnē nospiediet [▲ / ▼], lai mainītu pašreizējo programmu, ja pašreizējā programmā ir EPG informācija.

Nospiediet taustiņu [▶], lai pārvietotu kursoru uz attiecīgās programmas EPG displeja logu un iegūtu plašāku informāciju par programmu.

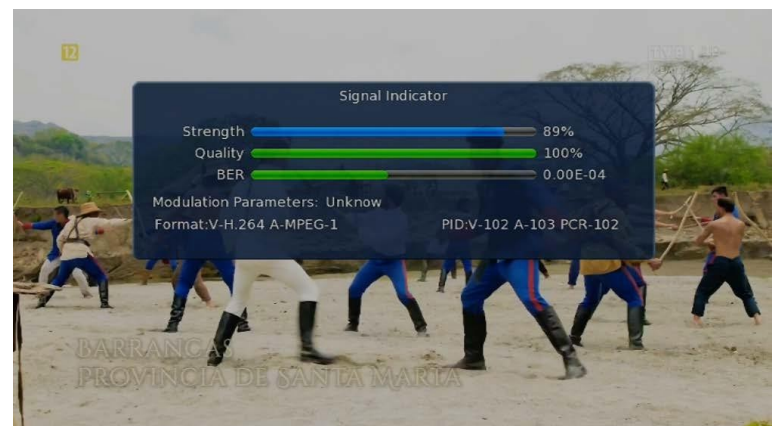
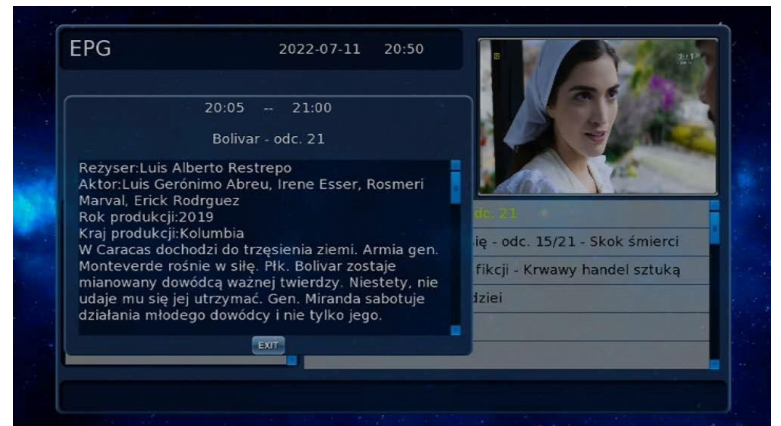
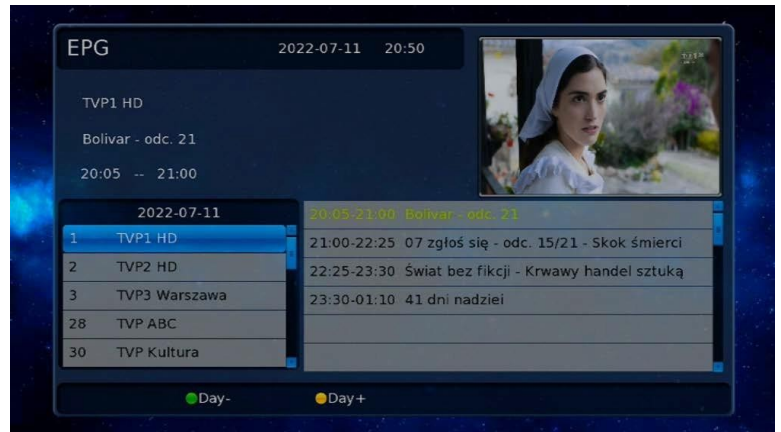
EPG informācija par šādām dienām: [ZELTAIS PAZIEDĀJUMS] - iepriekšējā diena [DZELTAIS PAZIEDĀJUMS] - nākamā diena.

PIEZĪME:

EPG informāciju par konkrētu programmu var parādīt arī ar tālvadības pults pogu [INFO] programmas atskaņošanas laikā.

Divreiz noklikšķinot uz taustiņa [INFO], tiek parādīts pilns programmas elementa apraksts.

Nospiežot taustiņu [INFO] trīs reizes, tiek parādīti attiecīgā kanāla pārraides parametri un uztveršanas stiprums.



Iestatījumu izvēlne

Dekodera galvenie iestatījumi

- Valoda
- AV iestatījumi
- OSD iestatījumi
- Bloķēt
- Laika iestatīšana
- Ierakstīšana
- Taimera iestatījumi



Valoda

Iestatiet dekodera izvēlnes valodu, abu audioceļu valodu, subtitru valodu uz ekrāna atskaņošanas laikā, teleteksta un EPG valodu.

AV iestatījumi

TV standarts - izšķirtspēja
Izvēlieties optimālo (dabisko) izšķirtspēju
savam uztvērējam. Noklusējuma
iestatījums ir 1080i@50Hz
(FHD@50 Hz).



Aspekta attiecība

Izvēlieties televizoram piemērotu formātu -
4:3 vai 16:9 platekrāna televizoriem.



OSD iestatījumi

Izvēlieties TV kanāla izvēlnes
caurspīdīgumu.
Ievadiet laiku, pēc kura izvēlne ar
programmas aprakstu ir jāizslēdz.
Izvēlieties, kā vēlaties pārslēgt kanālus.



Bloķēšanas kontrole.

Aktivizēt un deaktivizēt kanālu bloķēšanu ar paroli.

Mainiet pašreizējo paroli 000000 uz izvēlētu ciparu secību. Nospiediet [OK], lai mainītu atsevišķas opcijas.



Laika iestatīšana.

Izvēlieties automātisko režīmu laika iestatīšanai no sūtītāja.

Iestatiet laika joslu un vasaras laika ieslēgšanu un izslēgšanu.



PVR pārvaldība.

Aktivizējiet vai deaktivizējiet TIMESHIFT funkciju tiešraides programmu ierakstīšanai. TIMESHIFT funkciju aktivizē tālvadības pults tālvadības pultī, izmantojot [RED] pogu.



Taimera iestatījumi.

Signāla izejas parametra izvēle, kad dekoderu savieno ar televizoru, izmantojot tipa savienotājuPlānojiet izvēlētās programmas ierakstīšanu.

Nospiediet [GREEN], lai pievienotu ierakstāmo elementu.

Iestatiet ieslēgšanas režīmu tā, lai dekoders automātiski ieslēgtos iestatītajā datumā un laikā.

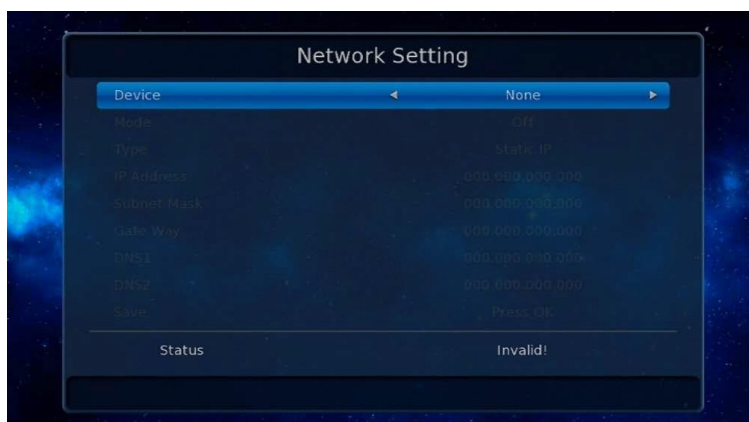


Tīkla iestatījumi.

Iestatiet ieslēgšanas režīmu tā, lai dekoders automātiski ieslēgtos iestatītajā datumā un laikā.

Lai pieslēgtu ierīci tīklam, ir nepieciešams papildu Wi-Fi adapteris, kas tiek pievienots dekodera USB pieslēgvietai.

USB Deko TV Wi-Fi antena nav iekļauta komplektācijā, to var iegādāties atsevišķi.



Programmatūras atjauninājums.

Lejupielādēt programmatūras atjauninājuma failus

Jaunākos programmatūras atjauninājumu failus var atrast vietnē www.dekotv.pl sadaļā "Lejupielādes".

Tur atradīsiet arī detalizētus pakāpeniskus norādījumus par programmatūras atjaunināšanu.

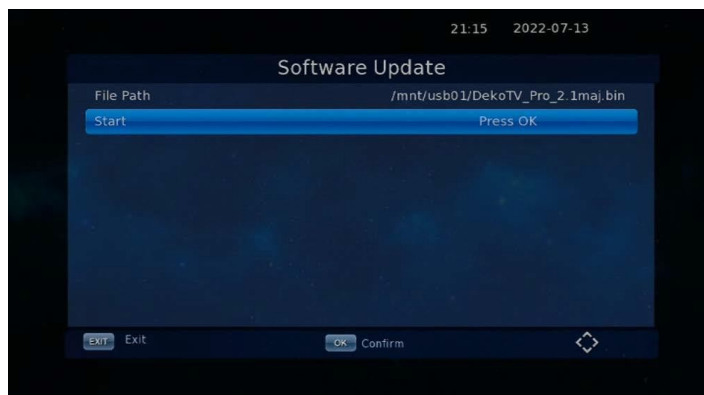
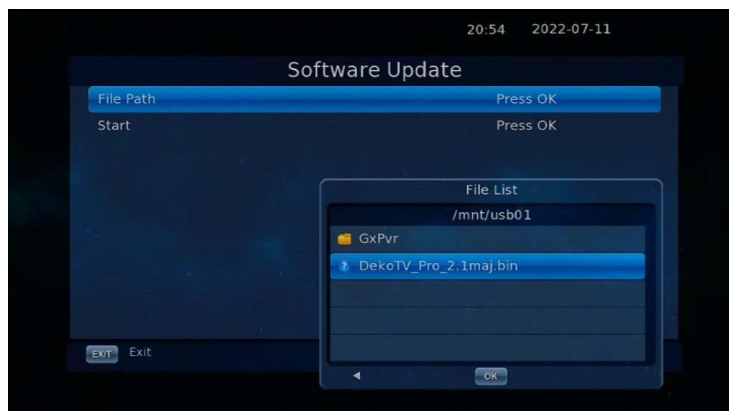
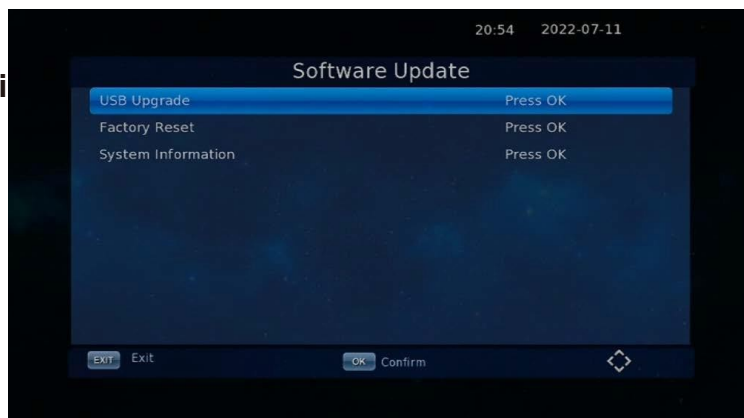
Programmatūras augšupielāde dekoderī

Galvenajā izvēlnē atlasiet Programmatūras atjaunināšana un nospiediet [OK].

Izvēlieties USB atjaunināšana un ievadiet ceļu līdz atmiņas atmiņas kartē esošajam programmatūras failam. Pēc tam noklikšķiniet uz [OK], lai sāktu atjaunināšanas procesu.

UZMANĪBU!

Atjaunināšanas procesa laikā neatvienojiet dekoderu no elektrotīkla.



IPTV

Interneta televīzija

Sīki norādījumi par turpmāku bezmaksas programmu pievienošanu ir lejupielādējami vietnē www.dekotv.pl/do-pobrania.

Kanālu pievienošana

Kad kursorš atrodas ekrāna kreisajā pusē, nospiediet [RED], lai atsvaidzinātu sarakstu, un [GREEN], lai parādītu IPTV mākoņu sarakstu.

IPTV kanālus var pievienot, dzēst, rediģēt un importēt.

[BLUE] nozīmē, ka XML failā ir jāievada iptv servera adrese.

Vietējā IPTV režīmā vispirms dodieties uz IPTV XML failu un nospiediet [ZILS], izvēlieties faila atrašanās vietu un nospiediet [OK], lai to importētu.

Kad dati ir veiksmīgi importēti, tiks parādītas kanālu grupas un kanālu saraksts. Izmantojiet [▲ / ▼], lai pārvietotos.



GARANTIJAS KARTE

Garantijas termiņš ir 24 mēneši no pārdošanas datuma (saskaņā ar pirkuma apliecinājumā un garantijas kartē norādīto datumu). Garantijas aizsardzības teritoriālā darbības joma attiecas uz visu Polijas teritoriju.

(2) Preces pieņemšana garantijas remontam prasa, lai pircējs uzrāda precīzu pārdevējam:

- derīgs pirkumu apliecinājošs dokuments (kvīts, vienkāršots rēķins, VA rēķins).
- bojāto produktu.

Pēcpārdošanas serviss var atteikt garantijas remonta veikšanu, ja iepriekš minētajos dokumentos sniegtā informācija neatbilst.

(3) Garantijas karte ir jāapzīmogo un jāparaksta izplatītājam. Nepareizi vai nesalasāmi aizpildīta garantijas karte ir nederīga.

(4) Garantija attiecas tikai uz defektiem, kas radušies ar pārdoto produktu saistītu iemeslu dēļ. 5 Garantija neattiecas uz:

- defektus, kas radušies nepareizas produkta lietošanas rezultātā, jo īpaši, neievērojot lietošanas instrukcijas vai drošības noteikumus;
- produkta mehāniskiem bojājumiem un defektiem;
- defektus, kas radušies remontdarbu rezultātā, kurus veikušas nepiederošas personas (tostarp pircējs);
- bojājumi vai darbības traucējumi, ko izraisījusi nepareiza ar izstrādājumu strādājoša aprīkojuma uzstādīšana;
- Detaļas un piederumi, kas pakļauti parastam nolietojumam, jo īpaši skrāpējumi, grūti noņemami traipi, nolietotas etiķetes, baterijas utt.
- lietošanas instrukcijā minētās darbības, kas jāveic lietotājam;
- bojājumi, ko izraisījuši nejauši notikumi, piemēram, ugunsgrēks, plūdi, elektrības pārspriegumi, elektrības izlādes, plūdi, ķīmiskas vielas un citi ārēji faktori, piemēram, korozija vai traipi;
- izstrādājumi, kuriem garantijas plomba ir noņemta vai bojāta.

Garantija attiecas uz produktiem, kas tiek izmantoti tikai nekomerciāliem mērķiem. Garantija neattiecas uz produktiem, kas tiek izmantoti komerciāliem mērķiem.

(7) Ja pēcpārdošanas dienests konstatē, ka izstrādājums ir izmantots komerciāliem, rūpnieciskiem vai profesionāliem mērķiem, garantija vienmēr attiecas tikai uz rezerves daļu nomaiņu. Pieteikuma iesniedzējs sedz darbaspēka izmaksas, un produkta garantijas ilgums (izņemot nodilstošās daļas) nemainās. Izstrādājuma garantijas ilgums nodilstošajām detaļām tiek samazināts līdz trim mēnešiem.

(8) Garantija attiecas uz remontam nepieciešamo rezerves daļu bezmaksas nomaiņu, kā arī darbaspēku garantijas laikā. Garantijas laikā konstatētos defektus var novērst tikai pilnvarotajā DEKO TV servisā.

9) Serviss, tirdzniecības uzņēmums, kas pārdeva produktu, un DEKO TV nav atbildīgi par garantijas remonta savlaicīgumu, ja remontu nav iespējams veikt rezerves daļu importa/eksporta ierobežojumu vai citu tiesisko noteikumu, kā arī citu no iepriekšminētajām personām neatkarīgu apstākļu dēļ.

10. produktu ieteicams sūtīt oriģinālajā iepakojumā. Transportēšanas bojājumu gadījumā remonta process netiks uzsākts.

(11) Defekta gadījumā klients var iesniegt sūdzību pirkuma vietā.

Klientam ir tiesības nomainīt ierīci pret jaunu, ja DEKO TV servisa centrs rakstiski konstatē, ka defekta novēršana nav iespējama. Nomaināmai ierīcei jābūt pilnīgai. Nepilnīgas iekārtas gadījumā trūkstošās iekārtas izmaksas sedz klients. 13.

Visas darbības, ko veic servisa punkti (funkcionāla produkta gadījumā), kas ietver darbības pārbaudi, mērījumus, tīrīšanu, regulēšanu un tehnisko parametru iestatīšanu, ir maksas darbības.

14 Garantija neattiecas uz mehāniskiem bojājumiem, pat ja tirgotājs pieņem mehāniski bojātu iekārtu sūdzību izskatīšanai.

DEKO TV kā garantijas devējs negarantē mehāniski bojātu iekārtu, neatkarīgi no starpnieku viedokļa.

(15) Ja garantijas karte tiek pazaudēta, tās aizstājējs vai dublikāts netiks izsniegts, un garantijas remonts un prasības saskaņā ar šo garantiju zaudē spēku.

(16) Pārdoto preču garantija neizslēdz, neierobežo vai neaptur pircēja tiesības, kas izriet no preču neatbilstības līguma noteikumiem.

(17) Jautājumos, uz kuriem neattiecas šie noteikumi un nosacījumi, piemēro Civilt kodeksa noteikumus. DVB-T2 DEKODĒTĀJS NACIONĀLĀS TELEVĪZIJAS UZŅĒMŠANAI, sērijas Nr:

.....
Pārdošanas datums:

.....
Pārdevēja zīmogs un paraksts:

.....
Es piekrītu šīs pārdošanas noteikumiem:

.....